


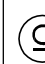



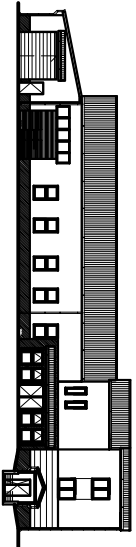
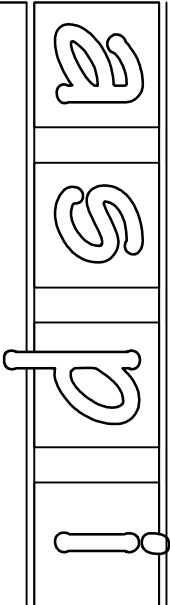
Zestawienie powierzchni			
Numer	Nazwa	Wykończenie	Powierzchnia
3.1	Hall	Terakota	24,66 m2
3.2	Toalety	Terakota	15,70 m2
3.3	Sala	Terakota	62,60 m2
			102,96 m2

ściany projektowane

ściany istniejące

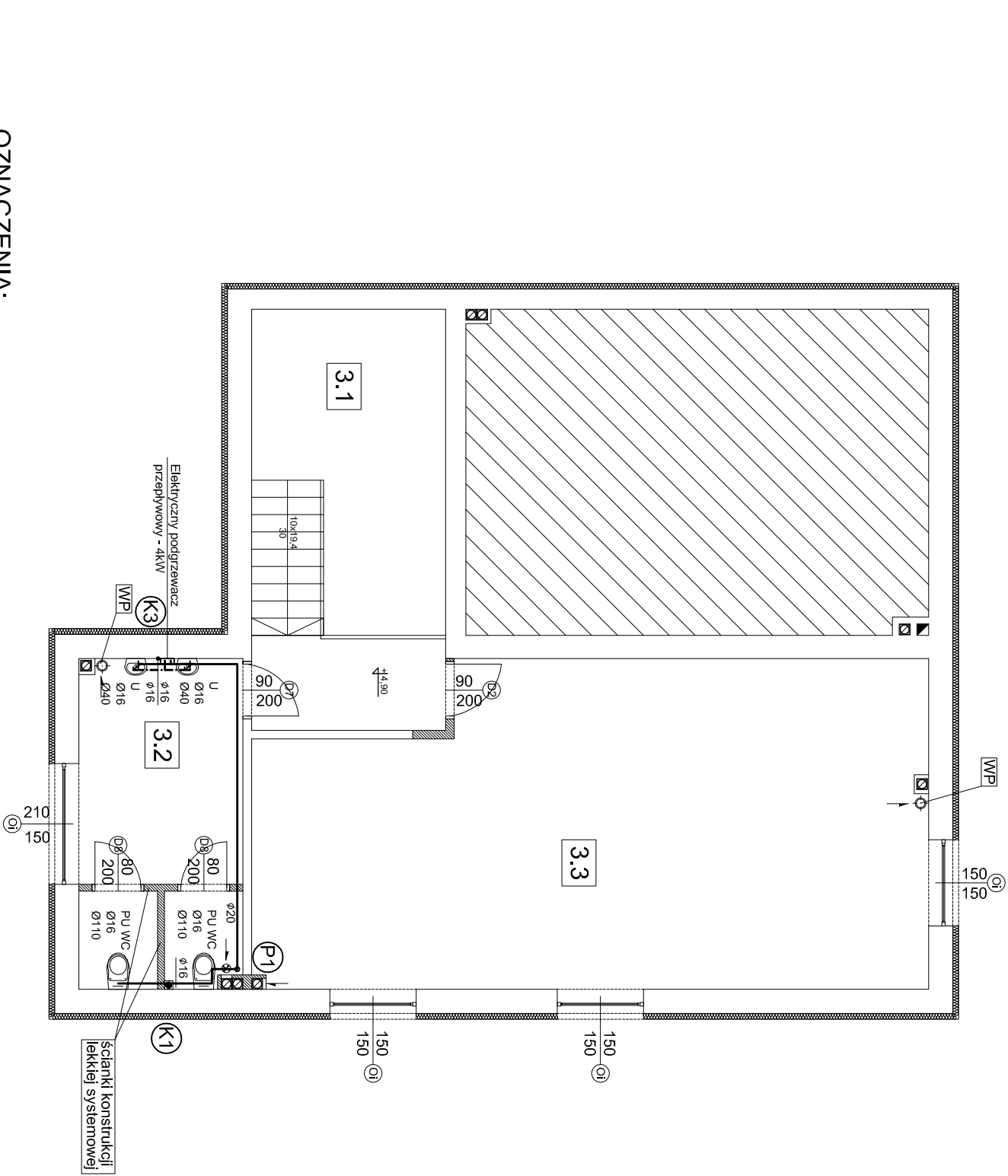
	WP - WENTYLACJA PODWIESZANA Ø150	
	OKNA ISTNIEJĄCE - BEZ ZMIAN	
	DRZWI ISTNIEJĄCE - BEZ ZMIAN	

Zastrzegam sobie wszelkie prawa wynikające z Ustawy o prawie autorskim.
Rysunek niniejszy nie może być w całości lub w części przerabiany,
uzupełniany lub odpisywany komputernie, bez pisemnej zgody firmy aspi.





NAZWA I ADRES OBIEKTU	ROZBUDOWA BUDYNKU PEŁNIĄCEGO FUNKCJĘ SPOŁECZNO-KULTURALNĄ Z PRZEBUDOWĄ ORAZ ADAPTACJĄ POMIESZCZEN NA ŚWIETLICĘ WIEJSKĄ Z ZAPLECZEM, WILCZA WOLA DZ. NR 5564/16, 5564/17, 5564/18		
	INWESTOR		
TEMAT	GMINA DZIKOWIEC UL. DWORSKA 62 36-122 DZIKOWIEC		
	RZUT I PIĘTRA INSTALACJA WOD-KAN		
OPRACOWAŁ	MALGORZATA ŁĄCZ		
SKALA	DATA	NR RYS.	BRANŻA
	1:100	12.2015	IS-03 INSTAL.


Uwaga:
Przejęcia instalacyjne w elementach oddzielenia pożarowego powinny mieć klasę odporności ogniowej EI wymaganą dla tych elementów.





OZNACZENIA:


przewody instalacji wodnej do celów socjalno-bytowych


przewody ciepłej wody użytkowej


przewody kanalizacji sanitarnej


piony kanalizacji sanitarnej - wyprowadzić nad dach

pion kanalizacji sanitarnej zakończyć zaworem napowietrzającym

pion wody zimnej Ø25

bateria umywalkowa

kratka ściekowa

miska ustępowa z płuczką